

## АНАЛИЗ АНКЕТИРОВАНИЯ ВЫПУСКНИКОВ 2016 г. ОЧНОЙ ФОРМЫ ОБУЧЕНИЯ О ВЫПУСКАЮЩИХ КАФЕДРАХ УНИВЕРСИТЕТА

В 2016 г. в университете состоялось анкетирование студентов-выпускников очной формы обучения, которое проходило в компьютерных классах. В анкетировании «Выпускники о выпускающей кафедре» приняли участие выпускники факультетов экономики и управления, торгово-технологического и юридического. Доля опрошенных от общего числа выпускников указанных факультетов составила 72,2 %. На ФЭиУ были опрошены 76,7% , на ТТФ–73,3%, на ЮФ–62,7% выпускников.

Общая удовлетворенность качеством обучения выпускающих кафедр представлена на рисунках 1, 1а, 1б, 1в.

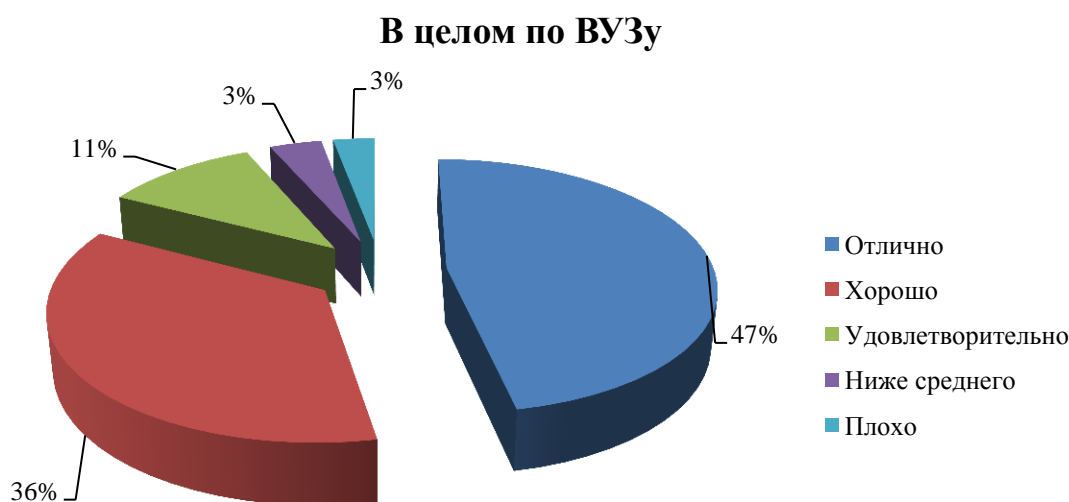


Рис 1. Мнения выпускников 2016 г. о качестве обучения выпускающих кафедр (в процентах).

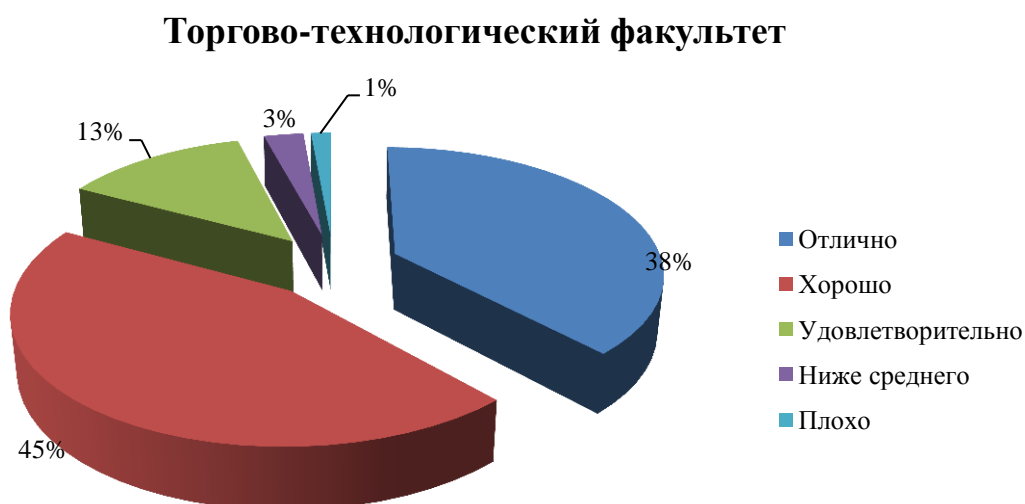


Рис 1а. Мнения выпускников о качестве обучения выпускающих кафедр Торгово-технологического факультета (в процентах).

### Факультет экономики и управления

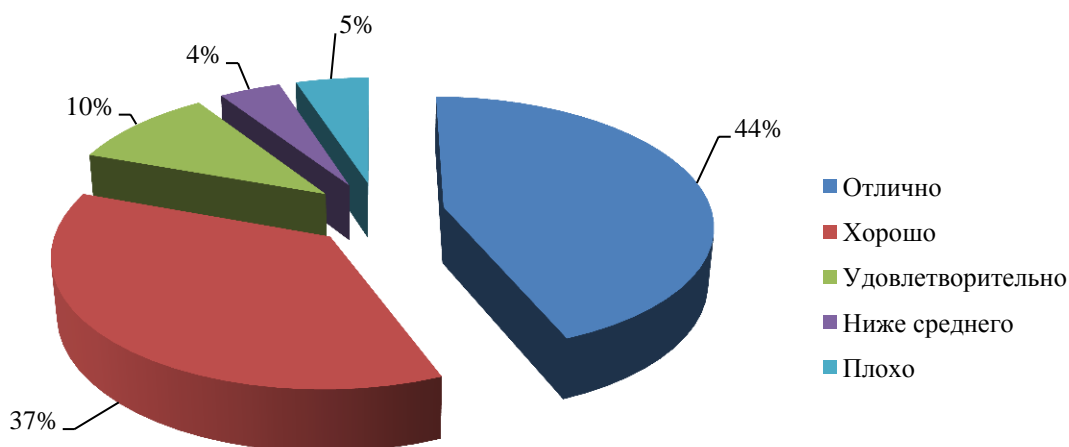


Рис 1б. Мнения выпускников о качестве обучения выпускающих кафедр Факультета экономики и управления (в процентах).

### Юридический факультет

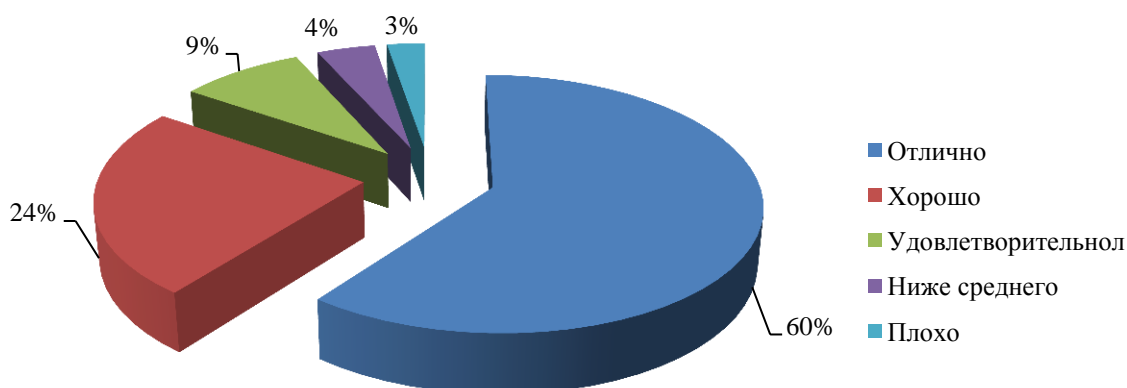


Рис 1в. Мнения выпускников о качестве обучения выпускающих кафедр Юридического факультета (в процентах).

В целом средний балл удовлетворенности выпускников составляет 4,20. Показатели удовлетворенности по факультетам представлены на рисунке 2.

## Средний балл по факультетам

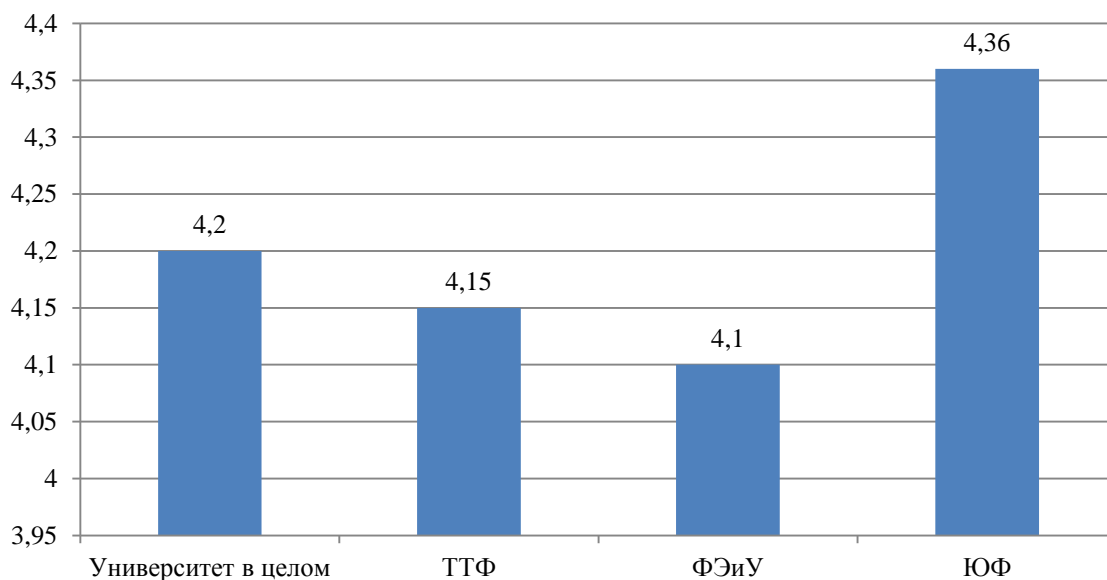


Рис 2. Оценка мнения выпускников 2016 г. по факультетам (в баллах).

Результаты анкетирования показали, что наивысшую оценку студенты дали ЮФ (4,36 балла). На втором и третьем месте по результатам оценки мнения выпускников находится ТТФ и ФЭиУ соответственно.

## Кафедры ЮФ

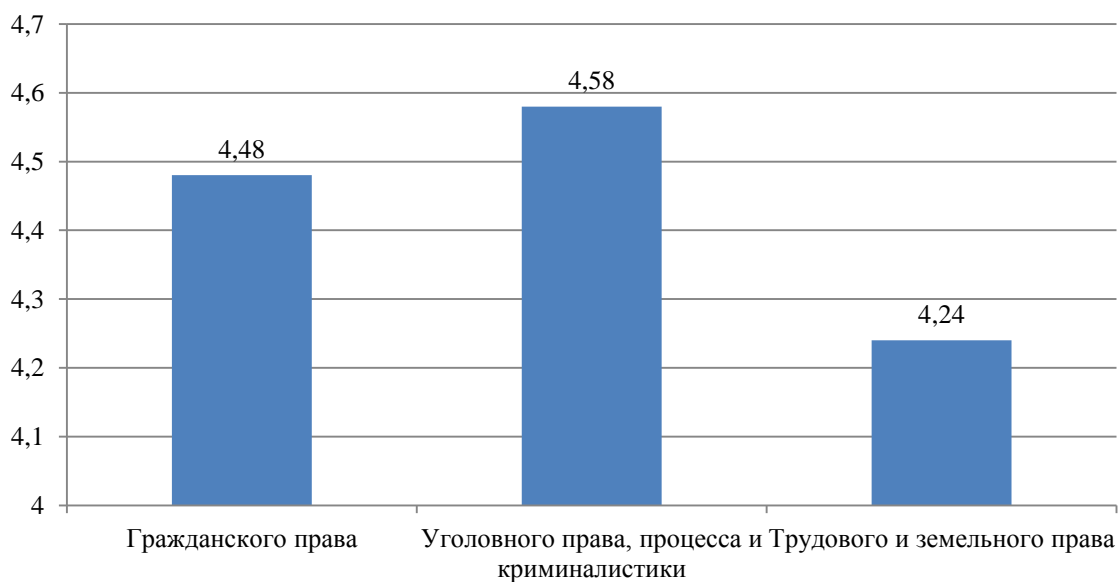


Рис. 3. Оценка мнения выпускников 2016 г. По кафедрам ЮФ (в баллах).

Средние показатели удовлетворенности выпускников по выпускающей кафедре наглядно представлены на рисунке 4.

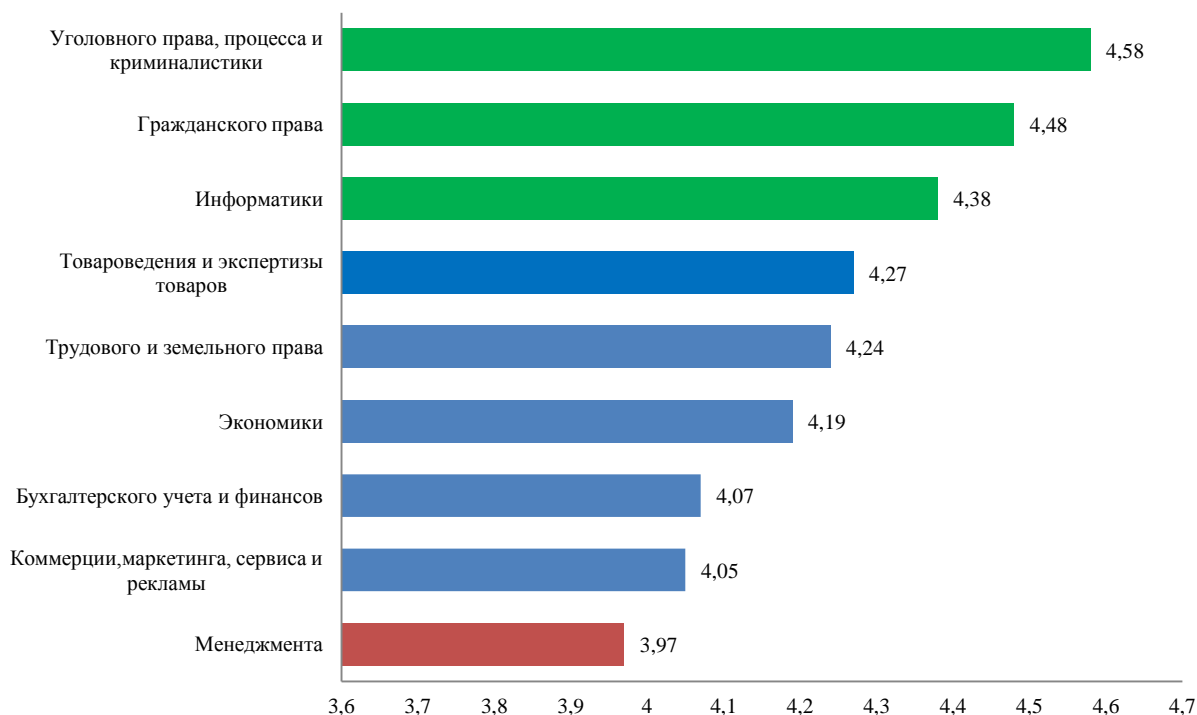


Рис. 4. Оценка выпускников по выпускающим кафедрам (в баллах).

Лидерами по оценкам выпускников являются кафедры уголовного права, процесса и криминалистики (4,58) и гражданского права (4,48), информатики (4,38), товароведения и экспертизы товаров (4,27), трудового и земельного права (4,24).

Ниже оценены кафедры экономики (4,19), бухгалтерского учета и финансов (4,07), коммерции, маркетинга, сервиса и рекламы (4,05) и менеджмента (3,97).

Оценка студентами деятельности выпускающих кафедр представлена в таблице 1.

При сравнении результатов с точки зрения уровня получаемого образования следует отметить, что студенты в целом ВО оценили выпускающие кафедры положительно, но результаты оценки курсовых работ не достигли оценки 4 балла, и составили 3,99 балла (рис. 5).

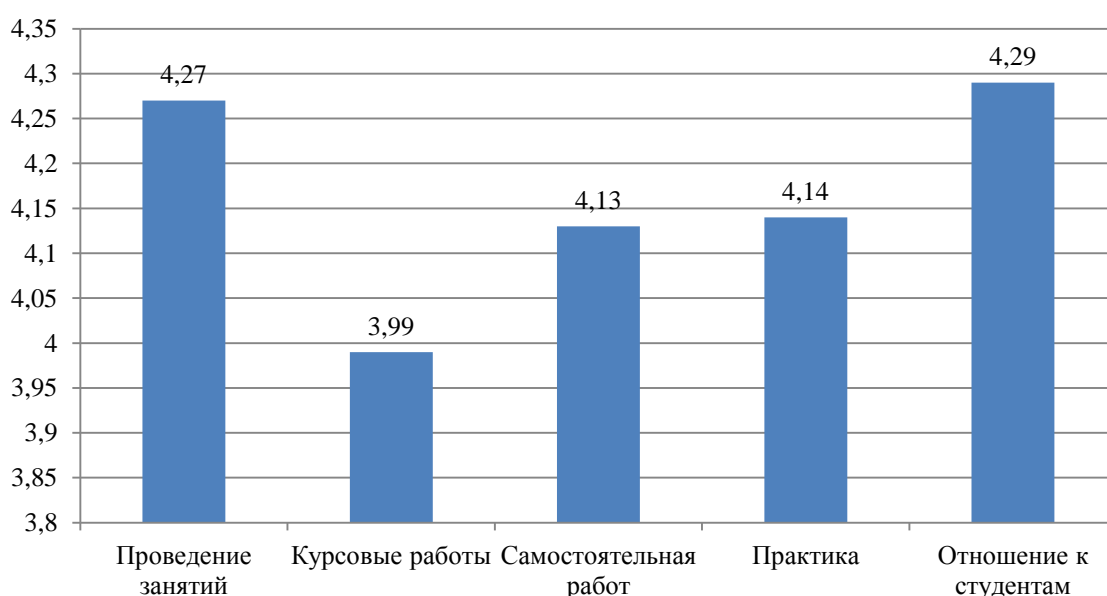


Рис. 5. Средняя оценка уровня получения образования по университету в целом (в баллах)

Существенную информативную ценность имеет анализ удовлетворенности выпускников в разрезе различных блоков анкеты. Так, можно отметить, что более низко по кафедрам в целом в университете оценены следующие блоки: «Курсовые работы» (4,09), «Практика» (4,14) и «Самостоятельная работа»(4,18).

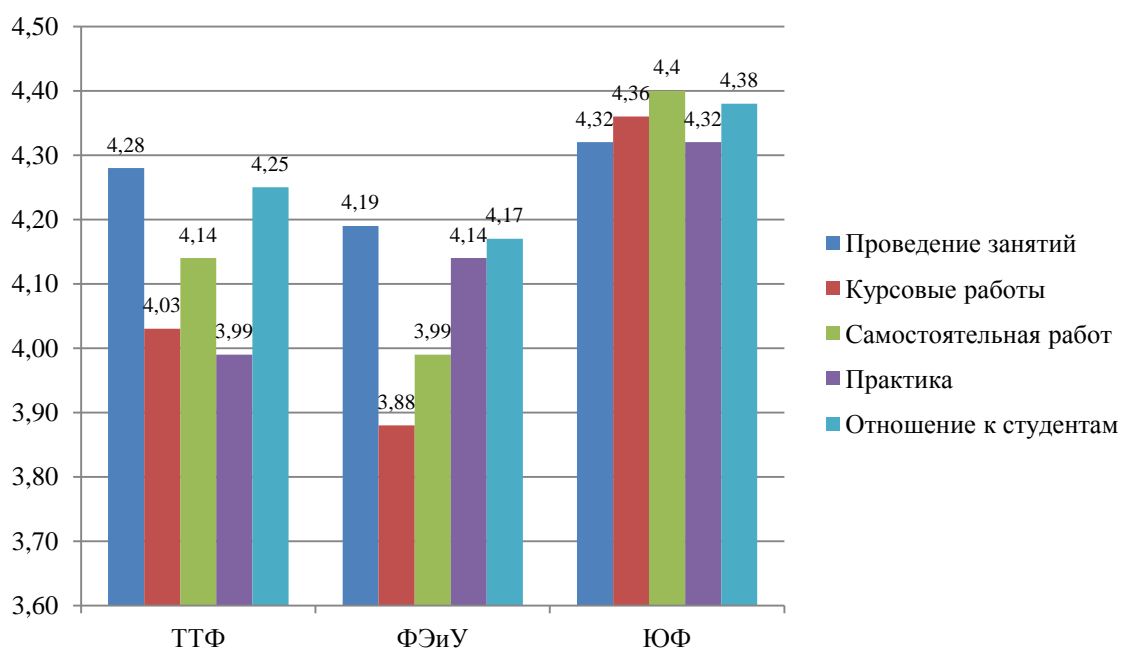


Рис 4. Результаты мнения выпускников по блокам анкете в разрезе факультетов (в баллах).

По данным рисунка 4 можно сделать вывод о том, что в наиболее высоко выпускники оценили блок «Самостоятельная работа» у ЮФ и «Проведение занятий» у ТТФ. По ФЭиУ максимальная удовлетворенность среди выпускников была отмечена по блоку «Проведение занятий». Наименьшую оценку по всем факультетам получил блок «Курсовые работы» и «Практика».

Если рассмотреть оценки по блокам у кафедр с более низким средним баллом, то ситуация следующая:

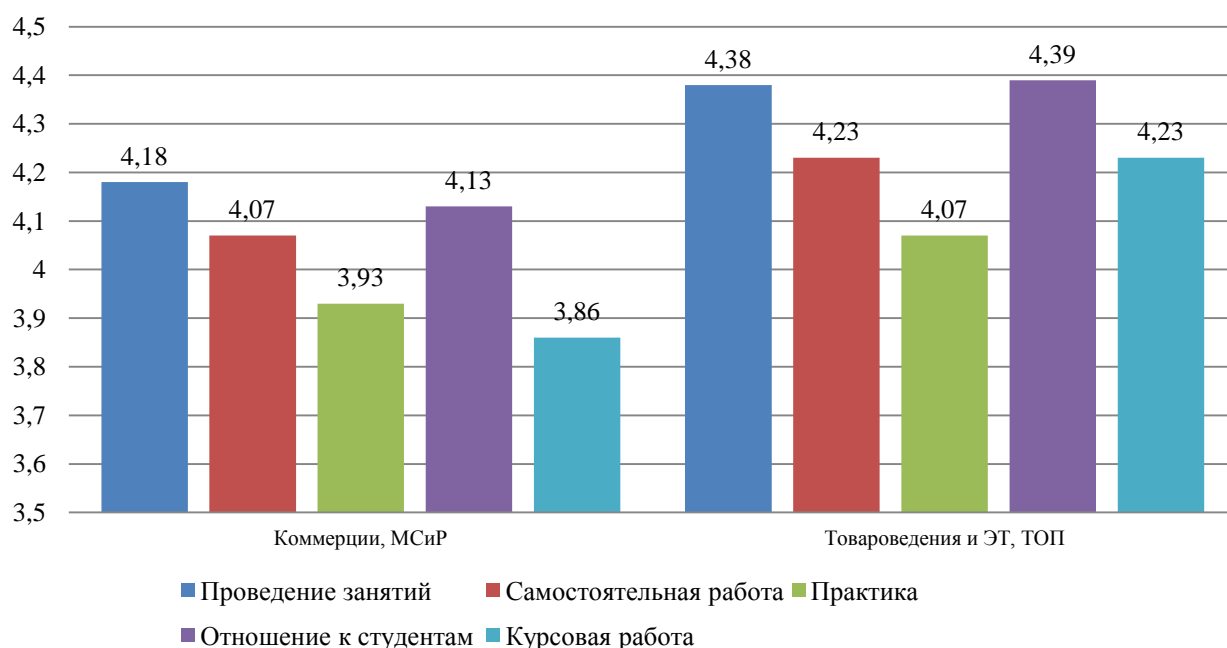


Рис 5. Результаты мнения выпускников по факультету ТТФ (в баллах).

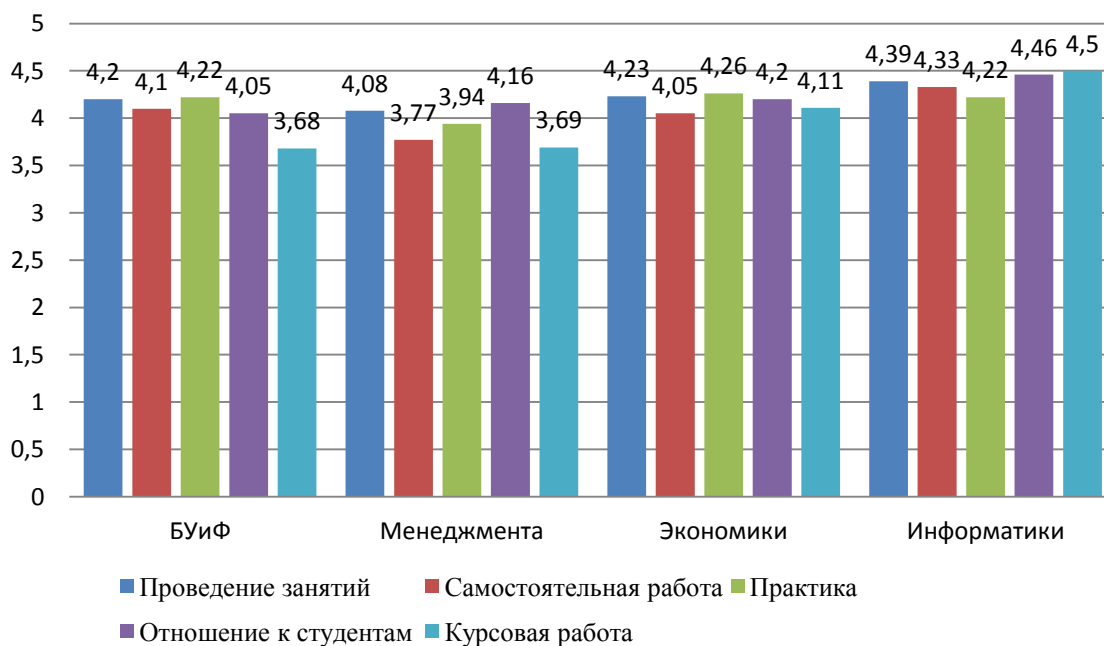


Рис 6. Результаты мнения выпускников по кафедрам ФЭиУ (в баллах).

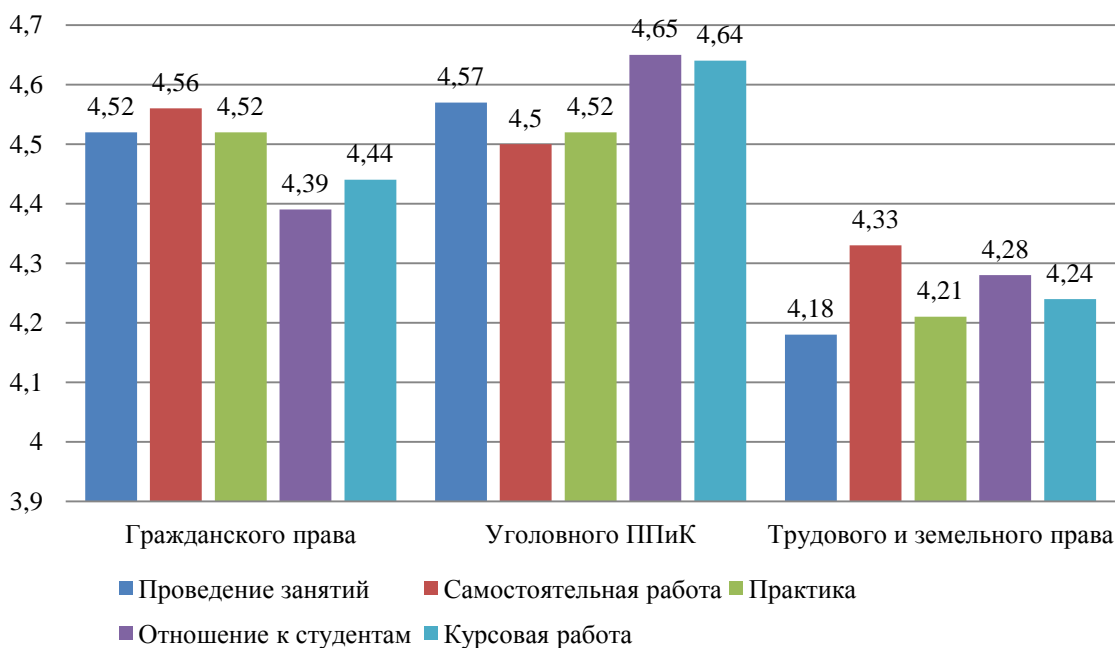


Рис. 7. Результаты мнения выпускников по кафедрам ЮФ (в баллах).

Если рассмотреть оценки по блокам у кафедр с более низким средним баллом, то ситуация следующая:

Самая низкая оценка оказалась по блоку «Курсовая работа»: у кафедры коммерции, маркетинга, сервиса и рекламы (3,86), кафедры бухгалтерского учета и финансов (3,68) и кафедры менеджмента (3,69).

По блоку «Дополнительная информация» процент рассчитан от общего количества имеющихся мнений по заданному вопросу, касающихся данной кафедры. Он показывает не распространенность данного мнения среди всех опрошенных, а долю данного мнения в общем количестве высказанных пожеланий, замечаний или позитивных мнений, так как количество ответов не ограничивалось, и часть респондентов вообще не высказались по данному блоку.

Мнения студентов о сильных сторонах выпускающих кафедр представлены в таблице 6. Наибольшее количество студентов отметили отношение преподавателей к студентам и компетентность преподавателей.

Мнения студентов о слабых сторонах выпускающих кафедр представлены в таблице 5.

Большинство студентов ответили, что у выпускающих кафедр присутствуют многие слабые стороны. Это, в первую очередь, отношение преподавателей к студентам, квалификация ППС и прохождение практики студентами. На втором месте по результатам - плохая обеспеченность студентов очной формы обучения методическими материалами, недостаточная информированность студентов в методических вопросах.

Отдельный блок анкеты представлял открытый вопрос о дисциплинах по выбору, которые студенты дополнительно хотели бы изучать. Из общего количества отвечающих 19,4% не видят необходимости выбора дисциплин, 80,6% студенты назвали дисциплины, которые хотели бы дополнительно изучать по выбору. Перечень дисциплин приведен в таблице 7.

Таблица может быть полезна выпускающим кафедрам с точки зрения возможного учета пожеланий выпускников при корректировке и составлении учебных планов, а всем кафедрам – с точки зрения анализа востребованности дисциплин и необходимости разработки новых курсов.

Таблица 1

## Мнения студентов о выпускающих кафедрах университета по факультетам (в баллах)

	Вопрос	Университет в целом	Факультет			2015 г. Университет в целом
			ТТФ	ФЭиУ	ЮФ	
1	Актуальность и качество лекционного материала	4,37	4,38	4,32	4,41	4,17
2	Методическое обеспечение семинарских, практических (лабораторных) занятий	4,18	4,23	4,06	4,23	4,09
3	Формирование профессиональных умений на семинарских, практических (лабораторных) занятиях	4,24	4,22	4,18	4,32	4,09
	<b>Итого по блоку "Проведение занятий"</b>	<b>4,26</b>	<b>4,28</b>	<b>4,19</b>	<b>4,32</b>	<b>4,12</b>
4	Методическое обеспечение выполнения курсовых работ	4,12	4,02	3,93	4,41	4,00
5	Качество консультирования по выполнению курсовых работ	4,06	4,03	3,83	4,32	4,03
	<b>Итого по блоку "Курсовые работы"</b>	<b>4,09</b>	<b>4,03</b>	<b>4,88</b>	<b>4,36</b>	<b>4,01</b>
6	Методическое обеспечение самостоятельной работы по дисциплинам кафедры	4,15	4,13	3,93	4,38	4,07
7	Организация контроля и целесообразность (соответствие направлению подготовки) самостоятельной работы по дисциплинам кафедры	4,21	4,16	4,06	4,41	4,04
	<b>Итого по блоку "Самостоятельная работа"</b>	<b>4,18</b>	<b>4,14</b>	<b>3,99</b>	<b>4,40</b>	<b>4,05</b>
8	Качество инструктажа преподавателями кафедры по проведению практики	4,13	4,01	4,11	4,30	4,01
9	Качество консультирования преподавателями кафедры по вопросам, связанным с практикой	4,11	3,90	4,15	4,32	4,04
10	Результативность практики (овладение профессиональными умениями, навыками)	4,19	4,07	4,15	4,36	4,09
	<b>Итого по блоку "Практика"</b>	<b>4,14</b>	<b>4,99</b>	<b>4,14</b>	<b>4,32</b>	<b>4,05</b>
11	Качество проводимых консультаций преподавателями кафедры (доступность по времени, дисциплинированность)	4,25	4,23	4,17	4,37	4,07
12	Отношение большинства преподавателей кафедры к своей работе	4,26	4,31	4,14	4,32	4,18
13	Отношение учебно-вспомогательного персонала кафедры к студентам	4,19	4,11	3,99	4,48	4,01
14	Отношение (доброжелательность, вежливость) преподавателей и заведующего кафедрой к студентам	4,36	4,34	4,38	4,37	4,24



Вопрос	Университет в целом	Факультет			2015 г. Университет в целом
		ТТФ	ФЭиУ	ЮФ	
<b>Итого по блоку "Отношение к студентам"</b>	<b>4,27</b>	<b>4,25</b>	<b>4,17</b>	<b>4,38</b>	<b>4,13</b>
<b>Итого по всем вопросам</b>	<b>4,20</b>	<b>4,15</b>	<b>4,10</b>	<b>4,36</b>	<b>4,08</b>

Таблица 2

**Мнения студентов о выпускающих кафедрах ФЭиУ (в баллах)**

Вопрос	Кафедра			
	Бухгалтерского учета и финан- сов	Менеджмента	Прикладная информатика	Экономики
1 Актуальность и качество лекционного материала	4,30	4,50	4,50	4,32
2 Методическое обеспечение семинарских, практических (лабораторных) занятий	4,00	4,33	4,33	4,09
3 Формирование профессиональных умений на семинарских, практических (лабораторных) занятиях	4,30	4,33	4,33	4,27
<b>Итого по блоку "Проведение занятий"</b>	<b>4,20</b>	<b>4,39</b>	<b>4,39</b>	<b>4,23</b>
4 Методическое обеспечение выполнения курсовых работ	3,80	4,67	4,67	4,09
5 Качество консультирования по выполнению курсовых работ	3,55	4,33	4,33	4,14
<b>Итого по блоку "Курсовые работы"</b>	<b>3,68</b>	<b>4,50</b>	<b>4,50</b>	<b>4,11</b>
6 Методическое обеспечение самостоятельной работы по дисциплинам кафедры	3,95	4,17	4,17	4,00
7 Организация контроля и целесообразность (соответствие направлению подготовки) самостоятельной работы по дисциплинам кафедры	4,25	4,50	4,50	4,09
<b>Итого по блоку "Самостоятельная работа"</b>	<b>4,10</b>	<b>4,33</b>	<b>4,33</b>	<b>4,05</b>
8 Качество инструктажа преподавателями кафедры по проведению практики	4,20	4,33	4,33	4,23
9 Качество консультирования преподавателями кафедры по вопросам, связанным с практикой	4,20	4,50	4,50	4,23
10 Результативность практики (овладение профессиональными умениями, навыками)	4,25	3,83	3,83	4,32

Вопрос		Кафедра			
		Бухгалтерского учета и финан- сов	Менеджмента	Прикладная информатика	Экономики
	<b>Итого по блоку "Практика"</b>	<b>4,22</b>	<b>4,22</b>	<b>4,22</b>	<b>4,26</b>
11	Качество проводимых консультаций преподавателями кафедры (доступность по времени, дисциплинированность)	4,10	4,50	4,50	4,41
12	Отношение большинства преподавателей кафедры к своей работе	4,05	4,17	4,17	4,23
13	Отношение учебно-вспомогательного персонала кафедры к студентам	3,95	4,50	4,50	3,82
14	Отношение (доброжелательность, вежливость) преподавателей и заведующего кафедрой к студентам	4,10	4,67	4,67	4,36
	<b>Итого по блоку "Отношение к студентам"</b>	<b>4,25</b>	<b>4,46</b>	<b>4,46</b>	<b>4,20</b>
	<b>Итого по всем вопросам</b>	<b>4,07</b>	<b>4,38</b>	<b>4,38</b>	<b>4,19</b>

Таблица 3

## Мнения студентов о выпускающих кафедрах ТТФ (в баллах)

	Вопрос	Кафедра	
		Коммерции, маркетинга, сервиса и рекламы	Товароведения и экспертизы товаров, ТОП и оборудования
1	Актуальность и качество лекционного материала	4,32	4,45
2	Методическое обеспечение семинарских, практических (лабораторных) занятий	4,02	4,48
3	Формирование профессиональных умений на семинарских, практических (лабораторных) занятиях	4,21	4,23
	<b>Итого по блоку "Проведение занятий"</b>	<b>4,18</b>	<b>4,38</b>
4	Методическое обеспечение выполнения курсовых работ	3,87	4,20
5	Качество консультирования по выполнению курсовых работ	3,85	4,25
	<b>Итого по блоку "Курсовые работы"</b>	<b>3,86</b>	<b>4,23</b>
6	Методическое обеспечение самостоятельной работы по дисциплинам кафедры	4,04	4,23
7	Организация контроля и целесообразность (соответствие направлению подготовки) самостоятельной работы по дисциплинам кафедры	4,11	4,23
	<b>Итого по блоку "Самостоятельная работа"</b>	<b>4,07</b>	<b>4,23</b>
8	Качество инструктажа преподавателями кафедры по проведению практики	3,87	4,18
9	Качество консультирования преподавателями кафедры по вопросам, связанным с практикой	3,81	4,00
10	Результативность практики (овладение профессиональными умениями, навыками)	4,11	4,03
	<b>Итого по блоку "Практика"</b>	<b>3,93</b>	<b>4,07</b>
11	Качество проводимых консультаций преподавателями кафедры (доступность по времени, дисциплинированность)	4,17	4,30
12	Отношение большинства преподавателей кафедры к своей работе	4,15	4,50
13	Отношение учебно-вспомогательного персонала кафедры к студентам	3,96	4,30
14	Отношение (доброжелательность, вежливость) преподавателей и заведующего кафедрой к студентам	4,23	4,48
	<b>Итого по блоку "Отношение к студентам"</b>	<b>4,13</b>	<b>4,39</b>
	<b>Итого по всем вопросам</b>	<b>4,05</b>	<b>4,27</b>

Таблица 4

## Мнения студентов о выпускающих кафедрах ЮФ (в баллах)

	Вопрос	Кафедра		
		Гражданского права	Уголовного права, процесса и криминалистики	Трудового и земельного права
1	Актуальность и качество лекционного материала	4,56	4,67	4,28
2	Методическое обеспечение семинарских, практических (лабораторных) занятий	4,44	4,44	4,11
3	Формирование профессиональных умений на семинарских, практических (лабораторных) занятиях	4,56	4,61	4,15
	<b>Итого по блоку "Проведение занятий"</b>	4,52	4,57	4,18
4	Методическое обеспечение выполнения курсовых работ	4,56	4,67	4,28
5	Качество консультирования по выполнению курсовых работ	4,33	4,61	4,20
	<b>Итого по блоку "Курсовые работы"</b>	4,44	4,64	4,24
6	Методическое обеспечение самостоятельной работы по дисциплинам кафедры	4,44	4,61	4,28
7	Организация контроля и целесообразность (соответствие направлению подготовки) самостоятельной работы по дисциплинам кафедры	4,67	4,39	4,37
	<b>Итого по блоку "Самостоятельная работа"</b>	4,56	4,50	4,33
8	Качество инструктажа преподавателями кафедры по проведению практики	4,56	4,44	4,20
9	Качество консультирования преподавателями кафедры по вопросам, связанным с практикой	4,56	4,44	4,22
10	Результативность практики (овладение профессиональными умениями, навыками)	4,44	4,67	4,22
	<b>Итого по блоку "Практика"</b>	4,52	4,52	4,21
11	Качество проводимых консультаций преподавателями кафедры (доступность по времени, дисциплинированность)	4,44	4,72	4,22
12	Отношение большинства преподавателей кафедры к своей работе	4,33	4,56	4,22
13	Отношение учебно-вспомогательного персонала кафедры к студентам	4,44	4,78	4,37
14	Отношение (доброжелательность, вежливость) преподавателей и заведующего кафедрой к студентам	4,33	4,56	4,30
	<b>Итого по блоку "Отношение к студентам"</b>	4,39	4,65	4,28
	<b>Итого по всем вопросам</b>	4,48	4,58	4,24

**Распределение мнений студентов о слабых сторонах выпускающих кафедр (в процентах)**

**Таблица 5**

Характеристики	Кафедры								Всего
	Технология про- дукции и органи- зации обще- ственного пита- ния	Коммерции, маркетинга, сер- виса и рекламы	Юриспруденции	Менеджмента	Кафедра земель- ного и трудового права	Экономики	Товароведение и экспертизы то- варов	Прикладная ин- форматика	
<b>1. Много/Все</b>				10,0		4,5			<b>2,3</b>
<b>2. Нет/Все хорошо</b>	44,4	47,4	72,7	40,0	55,6	40,9	80,0		<b>50,6</b>
<b>3. Не знаю</b>		10,5			22,2	4,5			<b>4,6</b>
<b>4. Отношение</b>		15,8	18,2	10,0	11,1	13,6			<b>9,2</b>
<b>5. МТБ</b>						9,1			<b>2,3</b>
<b>6. Конкретные люди</b>				20,0					<b>2,3</b>
<b>7. Организация работы</b>	55,5	10,5				9,1			<b>13,8</b>
<b>8. ППС</b>		15,8		10,0				50,0	<b>4,6</b>
<b>9. Методическое оснащение</b>						9,1		50,0	<b>3,4</b>
<b>10. Практика</b>			9,1						<b>1,1</b>
<b>11. Условия труда ППС</b>				10,0	11,1	4,5			<b>3,4</b>
<b>12. Коррупция</b>									<b>0</b>
<b>13. Уклончивые ответы</b>						4,5	20,0		<b>2,3</b>
<b>Всего</b>	<b>100</b>	<b>100</b>	<b>100</b>	<b>100</b>	<b>100</b>	<b>100</b>	<b>100</b>	<b>100</b>	<b>100</b>

Таблица 6

Распределение мнений студентов о сильных сторонах выпускающих кафедр (в процентах)

Характеристики	Кафедры							Всего
	Коммерции, маркетинга, сервиса и рекламы	Товароведения и экспертизы товаров	Бухгалтерского учета и финансов	Менеджмента	Трудового и земельного права	Гражданского права	Уголовного права, ПИК	
<b>Компетентность преподавателей</b>	33	8	33	0	0	0	63	<b>21</b>
<b>Конкретные преподаватели</b>	0	0	0	0	9	0	0	<b>1</b>
<b>Отношение к студентам</b>	33	38	33	50	9	0	0	<b>27</b>
<b>Работа учебно-вспомогательного персонала</b>	5	0	0	0	27	33	25	<b>10</b>
<b>Вся деятельность кафедры</b>	24	46	33	50	27	67	13	<b>35</b>
<b>Сильных сторон нет</b>	0	8	0	0	27	0	0	<b>5</b>
<b>Не знаю</b>	5	0	0	0	0	0	0	<b>1</b>
<b>Итого</b>	<b>100</b>	<b>100</b>	<b>100</b>	<b>100</b>	<b>100</b>	<b>100</b>	<b>100</b>	<b>100</b>

**Распределение ответов на вопрос  
«Какие дисциплины по выбору Вы бы хотели изучать на кафедре?»**

<b>Выпускающая кафедра</b>	<b>Специальность (направление)</b>	<b>Желаемые дисциплины по выбору</b>	<b>Кол-во упоминаний</b>
Гражданского права	Юриспруденция (ГР)	Гражданское право	3
		Предпринимательское право	1
Коммерции, маркетинга, сервиса и рекламы	Гостиничный сервис	Имидж гостиницы	3
	Реклама и связи с общественностью	Основы фотографии	1
		Основы кулинарии	1
	Сервис	Психодиагностика	1
		Конфликтология	1
		Развлекательные услуги	1
		Менеджмент	1
		Маркетинг	1
		Иностранный язык (1 семестра мало)	1
		Торговое дело	Маркетинг
	Логистику		1
	Таможенное дело		2
	Реклама		1
	Коммерческая деятельность		2
	Управление всем на рынке		1
	Нам не дали выбрать то что мы хотим	1	
	Менеджмента	Менеджмент (ГМ)	Политология
Налоги и налогообложение			2
Менеджмент			3
Государственное и муниципальное управление			1
Менеджмент (МО)		Психология	1
		История	1
Информатику	1		
Технологии и орга-	Технология продукции	Оборудование ПОП	1

Выпускающая кафедра	Специальность (направление)	Желаемые дисциплины по выбору	Кол-во упоминаний
низации общественного питания	и организация общественного питания	Экономика	1
		Безопасность	1
		Организация ПОП	1
		Сервис и туризм	1
		Барное дело	1
		Сервис	1
		Управление персоналом	1
		История кулинарии	1
Товароведения и экспертизы товаров	Товароведение и ЭК потребительских товаров	Оценка качества товаров	1
		Товароведение	2
		Уроки ДДОСА	1
Трудового и земельного права	Право и организация социального обеспечения	Теория государства и права	1
		Пенсионный фонд России	1
		Социальное обеспечение	1
		Трудовое право.	2
Уголовного права, процесса и К	Юриспруденция (УГ)	Изоляция от общества как мера государственного принуждения	1
		Криминалистика	1
		Судебная бухгалтерия	1
Экономики	Экономика (МЭ)	Психология	1
		Внешнеэкономическая деятельность предприятий	2
		Международные отношения глобальной экономики.	1
		Международный бизнес	1
		Мат модели	1
		Институциональная экономика очень понравилась.	2
	Экономика (ЭП)	Статистика	1
		Макроэкономика	1
		Микроэкономика	1
		Экономику торговли	1
		Экономика предприятия	1



Выпускающая кафедра	Специальность (направление)	Желаемые дисциплины по выбору	Кол-во упоминаний
		Институциональная экономика	1
		Общественное питание	1
		Которые преподаватели будут с любовью преподавать	1
Бухгалтерского учета и финансов	Экономика (ФК)	Банковские	1
		Деньги, кредит, банки	4
		Финансовый менеджмент	1
		ИЭТ	1
		Рынок ценных бумаг	1
		Финансовый менеджмент	1
		Финансовый анализ	1
		Банковский менеджмент	1
	Основы банковского дела	3	
Итого			83

Специалист ЦМК      А.Д. Косова

Руководитель ЦМК      Я.Б. Дорожкина

19.11.2016